

# EL PROYECTO TRAYECTORIAS DE DESCARBONIZACIÓN

EL PROYECTO TRAYECTORIAS DE DESCARBONIZACIÓN APOYA A LOS GOBIERNOS ESTATALES Y REGIONALES DESARROLLAR UN PROCESO TRANSFORMACIONAL O "TRAYECTORIA" QUE PERMITA LA REDUCCIÓN DE EMISIONES A LARGO PLAZO, EN COLABORACIÓN CON LAS EMPRESAS Y COMUNIDADES LOCALES.

La meta es reducir las emisiones provenientes de un conjunto de sectores que incluyen la agricultura, la silvicultura y otros usos del suelo (AFOLU, por sus siglas en inglés), y respaldar la conservación de bosques y la restauración de suelos.

- AGRICULTURA
- SILVICULTURA
- OTROS USOS DEL SUELO



## ¿CÓMO SE CREA UNA TRAYECTORIA?

### COLABORAR

Nuestro equipo de expertos trabaja con el gobierno y los actores clave para identificar las áreas locales donde las reducciones de emisiones tendrían el mayor impacto.

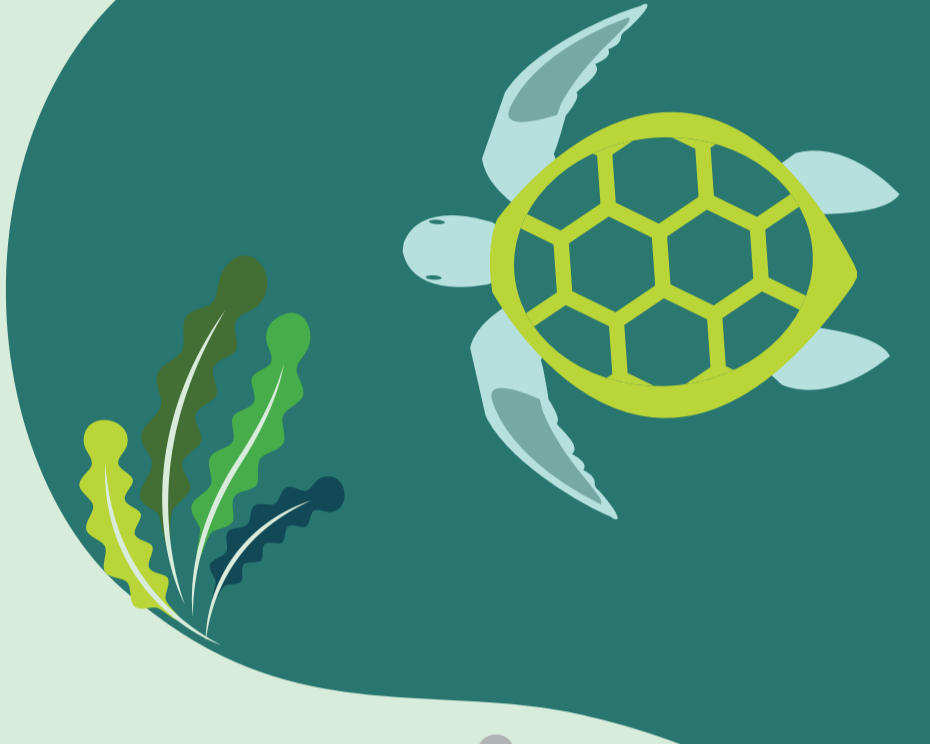


### 7 GOBIERNOS EN LATINOAMÉRICA

- ▶ Santa Fe (Argentina)
- ▶ Amazonas (Brasil)
- ▶ Mato Grosso (Brasil)
- ▶ São Paulo (Brasil)
- ▶ Quintana Roo (México)
- ▶ Querétaro (México)
- ▶ Madre de Dios (Perú)

### ANALIZAR

En conjunto con los gobiernos, recolectamos y analizamos los datos para medir y modelar los impactos de reducir las emisiones, mientras se mantiene el equilibrio con el desarrollo económico y social.



### QUINTANA ROO es visitado por cerca de 12 MILLONES

de turistas todos los años, lo que genera alrededor de USD 900 mil millones para las regiones costeras de México.



### COMPRENDER

Proporcionamos los hallazgos al gobierno y, a través del diálogo abierto con las comunidades y empresas locales, ellos utilizan la información para decidir dónde centrar sus esfuerzos para la reducción de las emisiones.

### MADRE DE DIOS

Madre de Dios es una región sumamente diversa, con aproximadamente:



- 1200 especies de mariposas
- 205 especies de peces
- 632 especies de aves
- 103 especies de anfibios
- 169 especies de mamíferos
- 67 especies de reptiles

El gobierno de Madre de Dios fue el anfitrión de 13 reuniones con actores claves, entre ellos, organizaciones indígenas, asociaciones mineras y ONGs, y encontró que las principales barreras para implementar reducciones de emisiones a largo plazo fueron:



### TRANSFORMAR

Los gobiernos estatales y regionales deciden las áreas en las que se enfocarán y las metas que desean alcanzar. Nuestro equipo trabaja con ellos para trazar los pasos que necesitan tomar para alcanzar sus metas. Este proceso crea sus "Trayectorias".

### LAS ACTIVIDADES TRANSFORMACIONALES CLAVE

se centran en la promoción de prácticas agrícolas sostenibles y esfuerzos de conservación para proteger áreas naturales.



### MADRE DE DIOS

apunta a reducir las emisiones de GEI provenientes de la deforestación, la degradación de bosques y selvas, y el uso del suelo en un 20% a través de la regulación del sector forestal.

### MATO GROSSO

aspira a aumentar la sostenibilidad agrícola y de la gestión de bosques mediante varias medidas, como el aumento de las áreas protegidas y la facilitación de incentivos para la adopción de la siembra directa.

### QUINTANA ROO

dicta talleres para productores agrícolas sobre agrobiodiversidad y la conservación de la fauna beneficiosa.

### SU TRAYECTORIA

- En primer término, se define la meta.
- A continuación, se establecen los pasos para alcanzar la meta, con una variedad de opciones para cada uno.
- Los gobiernos eligen los mejores pasos para su estado o región, y construyen una trayectoria hacia su meta climática definitiva.

2050